

愛犬・愛猫との安心・安全・快適な住まいに

ペットとの暮らしのお悩みに対応できる

ペットライフスタイル協会推奨

フローリングで
足が滑って歩き
にくそう

お役立ち ペットアイテムカタログ

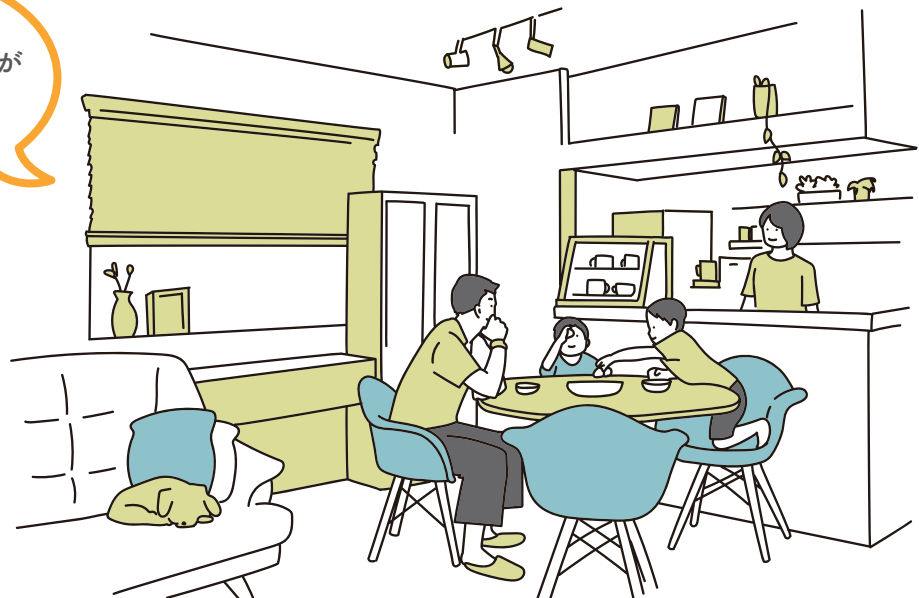
気軽にニオイ対策
できるアイテムが
あれば…

ペット用品を
たくさんしまえる
収納が欲しい

ペットのニオイを
徹底的に
無くしたい！

愛犬の吠え声
気になります

猫のための暮らしも、
インテリアも
こだわりたい！



Pet-Life Style 一般社団法人ペットライフスタイル協会



ペットの
住まいの
心強い
パートナー

愛猫&愛犬 家住宅

コーディネーター

コーディネーター

「育て方」と「住まい方」の
両軸から的確にアドバイス
理想の住まいを考える
ペット共生住宅の
専門家です

愛犬家住宅・愛猫家住宅コーディネーターは、
愛犬・愛猫の「育て方」と愛犬・愛猫との「住
まい方」、その両軸から住まいを考えるプロ
フェッショナルです。基礎学習から始まり、
「ペットライフ編」と「建築編」の2つのカリキュ
ラムを通じて、愛犬家・愛猫家の住まい提案
に必要な専門スキルを修得。検定試験の合格
により付与される資格です。ペットとの暮らし
を理解し、飼い主の悩みに寄り添うことで、
的確で具体的なプランニングやコンサルティ
ングを行うことができます。

ワンちゃん・ネコちゃんとの住まいに関する疑問・ご要望は
コーディネーターまでお問い合わせください

このマークが
目印!



スマホ・PCで
お近くの
コーディネーターを
探せます!



コーディネーターは
こんなことを
学んでいます

犬・猫それぞれに資格カリキュラム・
教材があり、ペットの性質から建築
まで幅広い内容を習得します。

建築編

建築の構成材料と構造など住宅の基本
的な考えからスタートし、空間とエク
ステリアについて、塗料や塗装、床と壁の仕
上げ材といった建材・設備の知識まで。
数多くの実例を通じてのプランニング
や、共生に適した建材について学習。
ペット愛好家のさまざまなニーズ
に的確に応えられる知識を身に
つけます。

ペットライフ編

犬や猫を家族として迎えるための基礎知識
から、日頃のお手入れや食事などの健康管理、
老化や災害対策まで。特に犬は、犬種ごとの
特性やしつけ・お手入れなどについても深く
学びます。ペットとの暮らしを豊かにする
ため、ワンランク上の情報を飼い主と共
有できるようカリキュラムが組ま
れています。

愛犬・愛猫が安心・安全・快適に暮らすための

建材のポイント 9



大切な家族である愛犬・愛猫。人と
犬猫がストレスなく快適に過ごす
ためにできる工夫のひとつが建材
です。
愛犬・愛猫と暮らすために飼い主さ
んが我慢するといったことがない
よう、適切な建材・ペット向けアイ
テムを上手に採用しましょう。

1/床

- ・足腰に負担のかかるような段差の解消。
- ・掃除のしやすさを考え、できるだけフラットな床に。

04ページ

2/壁

- ・ニオイ対策のために消臭効果のある建材を採用。
- ・犬猫が触れる部分の高さまでの壁は、汚れ、傷対策も必要。

05ページ

3/空気清浄機

- ・愛犬愛猫にとって静音設計の空気清浄機はストレスがかからない。
- ・最近ではフィルター交換不要の経済的に優しい商品も。

06ページ

4/ドア・窓

- ・愛犬愛猫が挟まれる危険がないか。
- ・愛犬の鳴き声防止として防音性、冷暖房コストや快適性を考えて断熱性の高い窓を選ぶ。

06ページ

5/エクステリア

- ・愛犬愛猫が常に季節を感じることをできるスペースを確保。
- ・夏の日差しなどを抑えて、快適性を高めることができるエクステリアを採用。

07ページ

6/猫とくらし

- ・猫は縦の移動を意識した建材を採用。
- ・落ち着けるスペースを確保。脱走しやすいので、飛び出し防止用の柵などを設置するよう検討。

08ページ

7/収納

- ・愛犬愛猫の誤飲のための収納は必須。
- ・生活動線を考えた上で収納計画を立てる。

09ページ

8/水栓

- ・飼い主が愛犬を楽に洗うことができる洗面台が理想。
- ・マイクロバブルなどを使用したシャワーで毛穴までスッキリ。

09ページ

9/IoT

- ・ペットカメラなどで、愛犬愛猫の様子を常に確認できるので安心。
- ・エアコンなどは外出先からON/OFFが可能なコントロールデバイス。

09ページ

床

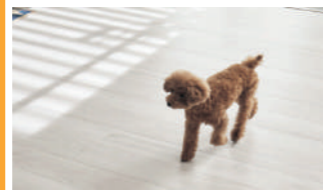
例えばこんな悩みを
お持ちの飼い主に...

フローリングで足が滑って
歩きにくいそう

愛犬が関節に疾患を持っているので
気をつけてあげたい

滑りやすい床はケガの原因に。特に小型犬は、膝蓋骨脱臼などのリスクが高まります。滑りにくくするコート剤や床材で対策を。

滑りにくくお手入れもラク 新築にもリフォームにも最適な床材



滑りにくい防滑仕上げの床材は、運動量の多い小型犬の転倒や足腰への負担を和らげます。汚れに強い塗装でお手入れも簡単で、吐き戻しや粗相もサッと拭き取れます。また、リフォーム用として厚さ1.5mmのUSUI-TA[ウスイータ]もラインナップされています。

「ペリティスフローア S 滑り配慮仕様」 「1.5mm リフォームフローリング USUI-TA (ウスイータ) 滑り配慮仕様」

パナソニックハウジングソリューションズ株式会社

数多くの病院・介護施設で採用 高い除菌・消臭機能をもつ床タイル

「MaSSCシールド床タイル」は、光触媒技術を活用し、落下してきた菌やウイルスを自動的に分解する能力を持つ床タイル。フジコーが独自に開発した「低温高速溶射」で床表面に皮膜形成された光触媒は、たった3時間で100万個以上の菌を100個以下に不活化する強力な除菌力と耐久性を発揮し、そして何より人体に害のあるものはいっさい出さない安全性もあります。つまり、床との接触による間接的な感染リスク低減のほか、雑菌などを減らしてニオイの発生を抑える効果があるということ。住まいの中で一番床に近いところで過ごす愛犬・愛猫たちに衛生的な環境を保つことができます。

また、「可視光応答型」の光触媒なので室内のLED照明でも除菌力が機能するうえ、含有する銀の機能により真っ暗な場所でも高い除菌効果が得られます。

MaSSCシールド床タイル

株式会社マスコフジコー



ぬくもりと触り心地に癒される 人とペットに優しいフローリング



「CanvaS」は、弊社独自の塗装技術「Wヒーリング塗装」により、「ペットの滑りにくさ」、「冬はヒヤッとせず、夏はサラッとした木肌のような触りごこち」に配慮した床材です。また抗ウイルス・抗菌仕様となっており、住まいの床を衛生的に保つことができ、安全な暮らしと笑顔が増える生活を実現するお手伝いをさせていただきます。

CanvaS

東洋テックス株式会社

床の滑りを防ぎ愛犬の怪我を防止 床・壁・家具のキズ・汚れもガード



「AJパーフェクトコートセットプレミアム」は、犬や猫の滑り止めに最適な床コーティング剤です。ガラスの薄膜で床をコーティングし、滑りを防止。床はもちろん壁や家具にも使用でき、キズや汚れから保護します。メンテナンス不要で、長期間効果が持続します。

AJパーフェクトコートセットプレミアム

ペットライフスタイル株式会社

壁

例えばこんな悩みを
お持ちの飼い主に...

ペットのニオイを徹底的に
無くしたい!

梅雨時期はジメジメしてニオイがこもる

気になるニオイは脱臭・除菌効果の高い壁材、塗料など場所に合わせて対策を。湿度が高いこともニオイの原因となるので、調湿効果の高い壁で快適な室内に。

遮熱・断熱・遮音・防音・消臭の効果 ペットとの暮らしを解決する塗料



遮熱・断熱塗料の「ガイナ」は外壁に塗れば太陽光を反射して室内の温度上昇を抑え、暑さ・寒さに強い家にする特殊な外壁・内壁用塗料。内壁に塗ればエアコン効率を高め、省エネ効果が期待できます。さらに気になるペットのニオイや鳴き声を軽減します。

ガイナ (低臭タイプ・内装用)

株式会社日進産業



木肌の高級感と犬へのやさしさに こだわった天然木フローリング

小型犬に多くみられる疾患である「膝蓋骨脱臼」は滑り対策と足裏のケアが効果的と言われています。一般的なフローリングでは犬の膝に負担がかかります。その点、愛犬のための特別なフローリング材「ライブナチュラルfor Dog」は、滑りにくさと適度なグリップ力で小型犬の足腰への負担を軽減します。

また、天然木だけが持つ美しさと木肌そのものの心地よさを保ちながらも耐久性に優れ、抗ウイルス・抗菌・耐薬品・対汚染・室内空気環境の5つの衛生性能をも兼ね備えています(性能維持のため、床表面にはワックスを塗布せず使用してください)。

開発に約3年半をかけたこの高品質・高性能なフローリングは、人とペットの快適な暮らしを叶えます。

ライブナチュラルプラスfor Dog

朝日ウッドテック株式会社



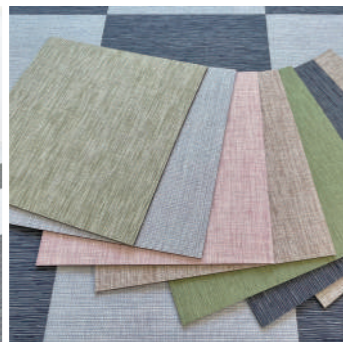
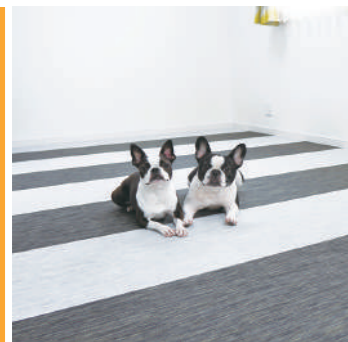
消臭機能は当たり前! 抗ウイルス・抗菌もマストな高性能な壁用化粧板

消臭性能に加え、抗ウイルス・抗菌性能を備えたメラミン不燃化粧板「セラルールイルテクトPlus」。学校・商業施設・駅・公共施設のトイレや、病院・介護施設でも採用されています。一般住宅ではキッチンやトイレなどの水回りなど衛生面が気になる場所への設置が最適です。表面に凹凸がなく汚れが付きにくいので、お手入れも簡単です。

耐久性に優れ、アルコールや次亜塩素酸ナトリウム水溶液で拭いても性能に大きな影響がありません。その品質と効果が認められ、グッドデザイン賞を受賞するとともに、抗ウイルス・抗菌の2種類のSIAAマークを取得。カラーバリエーションも豊富で、どんな空間にも合う商品が見つかります。

セラルールイルテクト Plus

アイカ工業株式会社



クッションが転倒時の衝撃を緩和 耐水性能にも優れた床タイル

クッション性のある軽量芯材を用いた「ReFace®Tile」は、耐水・防滑・防炎性も兼ね備えているため、安全かつ快適な生活空間に一新することが可能な床材です。

ペットと暮らす方に着目してほしいのはその耐水性。濡れた素足でも滑りにくい表面加工と高い衝撃吸収性は、水回りはもちろん、住まいのあらゆる場所で使用してほしい機能です。例えばペットの粗相をしてもサッと拭くだけ。丈夫で、お手入れも簡単なので、いつまでも清潔に使用できます。

さらに、23種類の豊富なデザインから、お部屋の雰囲気合わせたデザインを選択可能。しかも部屋の形に合わせて簡単に加工できるため、既存の床に全面敷きや部分敷きでも自由に配置することができます。

ReFace® Tile

製造元：光洋産業株式会社 / 販売元：アゼアス株式会社



好きな場所に塗るだけ! 調湿・消臭できる漆喰塗料

「アレスシックイ」は、日本由来より用いられている漆喰を塗料化した製品。壁に塗るだけで、調湿・消臭・抗菌・抗ウイルスの効果が発揮します。ホルムアルデヒドなどの有害物質を放散しないため、子どもやペットがいる家庭にも安心して使用することができます。塗料なので好きな場所に塗ることがメリットのひとつ。例えばペットのトイレ周辺だけ、家族が集まるリビングだけ、ニオイが気になる部屋だけといった塗り方も。しかも自然な風合いと心地よい空間を演出することができます。アレスシックイは、水性でゼロVOC、しかも温暖化の原因となるCO2も吸着するのでペット・家族・環境、みんなにやさしい漆喰塗料です。

アレスシックイ

関西ペイント株式会社



洗える・滑りにくい・強い いいとこどりのフローリング調カーペット

繊維床材のクッション性と硬質床材の耐久性・メンテナンス性などいいとこ取りをした新しい床材「ロボフロア」。既存のフローリングに両面(吸盤吸着)テープで貼るだけで簡単に設置できるのも大きなポイント。防水性、速乾性、耐久性に優れ、ウエットクリーニングもできるので、お手入れが簡単です。

抗菌性や防滑性にも優れており、子どもやペットがいるご家庭におすすめ。特に防滑性は乾燥時や水濡れ時のどちらの場合でも高い効果を発揮するので、ペットが走り回っても足腰への負担を軽減します。

ロボフロアは3タイプ(シート、タイル、ブランク)、豊富なカラーバリエーションが用意され、ライフスタイルに合わせて選ぶことができます。

ロボフロア

アスワン株式会社



まるで呼吸するように湿度を調節する壁 ペットのニオイや有害物を吸着



「エコカラット」は、加湿・除湿の両機能を備えた壁材です。湿度が高い時には湿気を吸収し、乾燥している時には湿気を放出するまるで呼吸する壁。また、表面にはペットのニオイや有害物を吸着する孔があり、豊富な孔数により優れた空気浄化力を発揮します。

エコカラット

株式会社 LIXIL

空気清浄機

例えばこんな悩みをお持ちの飼い主に...

ペットのトイレ後のニオイをすぐに消したい

いつもキレイな空気の空間で過ごしたい

一般的な建築材料に使われている接着剤、塗料などに含まれる化学物質は空気汚染を引き起こし、頭痛、吐き気などの症状が出ることも。空気清浄機は消臭だけでなく、クリーンな室内にしてくれます。



伴侶動物との大切な暮らしを守る 光触媒除菌脱臭機「KL-WC01」

脱臭効率をアップさせた除菌脱臭機には、カルテックが独自開発した「コルゲート活性炭×光触媒技術」のフィルターを搭載。ペット臭や生活臭などのニオイ成分はもちろん、浮遊菌やウイルスなどをフィルターで吸着した後、水と二酸化炭素に分解するのでペットにも人にも安心してご使用いただけます。フィルターは交換不要、つけ置き洗いするだけなので環境にもお財布にも優しい商品です。デザイン性にも優れ、壁に一体化するスリムなデザインはさまざまな生活シーンに溶け込みます。

2023年8月、東京大学、犬山動物総合医療センターとの産学連携により、光触媒によって犬や猫のアレルゲンの分解ができることを世界で初めて証明しました。飼育放棄が社会問題となる昨今、光触媒が人と犬や猫などの「伴侶動物」との新しい一歩へと繋がります。

光触媒除菌脱臭機「KL-WC01」

カルテック株式会社



ペットの安心・安全を考慮したペットファーストな除菌脱臭機 脱臭力がさらにアップした住宅設備専用新モデルが登場！

ペット用除菌脱臭機「QAIS-air-HO4A2」は、犬や猫のトイレ臭であるアンモニアは空気より軽く、上へと立ち上がっていく性質に着目し、脱臭機を壁掛け式にすることでトイレ臭が部屋に広がる前に上からキャッチします。

今回の新商品「QAIS-air-HO4A2」は、従来モデル「QAIS-air-O4A1」と比較して、トイレ臭の主成分であるアンモニアの脱臭能力が20%アップしました(使用環境によって効果は異なります)。

また、電気コードを見せたくない場合には、新築やリフォームの時に壁の中に配線を埋め込むことも可能。脱臭機周りがスッキリします。フィルター交換が不要で、長期間の使用が前提となる「住宅設備」に最適な商品です。

QAIS-air-HO4A2

サンスター技研株式会社



ドア・窓

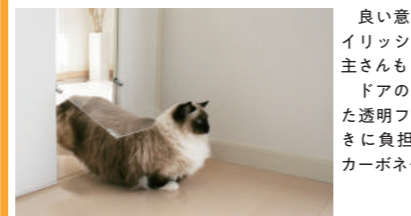
例えばこんな悩みをお持ちの飼い主に...

愛犬の吠え声が気になります

冷暖房の光熱費をできるだけ抑えたい...

高い断熱性や遮熱効果のある窓や塗料を積極的に活用、耐久性のある網戸などで冷暖房効率アップ。また、ペットドアがあるだけで、室内の冷暖房費を抑えることができます。

ペットへの愛情がたくさん詰まった スタイリッシュなペットドア「Caro」



ペットドア「Caro (カロ)」

神谷コーポレーション湘南株式会社

良い意味でペットドアらしくないスタイリッシュな佇まいにハイセンスな飼い主さんもきっと納得するはず。

ドアの下部にさり気なく取り付けられた透明フラップはペットが通り抜けるときに負担が掛からない厚さ1mmのポリカーボネート製。安全対策もばっちり。



愛犬・愛猫をイメージさせる 愛らしい後ろ姿のドアノブ

かわいだけじゃない！業界初、抗ウイルス＆抗菌のドアノブ。犬や猫が小首をかしげたような後ろ姿と、愛嬌あふれるしっぽが印象的。しっぽ部分がレバーハンドルになった室内用ドアノブ、その名も「わんにゃんレバーハンドル」。愛犬・愛猫の姿を想像させる愛らしさは、インテリア小物として存在感や癒し効果抜群。ペットと暮らす人はもちろん、子どもがいるご家庭、保育園や幼稚園などでも愛されています。

愛犬・愛猫をイメージしやすいシルバー、ゴールド、黒という3色展開。それぞれの一番人気は「黒い猫」と「シルバーの犬」。大人っぽい洗練されたアンティーク調のデザインなので、インテリアの雰囲気を邪魔することなく、ほどよいアクセントとなってくれます。

わんにゃんレバーハンドル

株式会社長沢製作所



ドアを閉めたままでも自由に出入りできるから ペットも人もNoストレス



内装ドアくぐり戸対応

パナソニックハウジングソリューションズ株式会社

ペットが自由に出入りできるくぐり戸付きのペットドア。マグネット式のストッパー付きなので冷暖房の効率を妨げません。また、行き来を制限できるので飼い主さんも安心です。

ドアはさまざまな色柄・デザインが用意され、お部屋の雰囲気に合わせて選べます。

樹脂コーティングで強度をアップ ペットの爪がひっかかりにくく安心



TOSTEMリフォーム網戸
ペットネット・網戸ストッパー

株式会社LIXIL

ネット部分に樹脂コーティングを施して強度をアップさせた網戸。愛犬や愛猫が爪を引っかけても破れにくく、網目がズレにくい特長があります。また、網戸の動きを制限する網戸ストッパー(オプション)を取り付けることで、ペットの不意な飛び出しも防げます。

お部屋に窓をもうひとつ 断熱と防音効果でペットに心地よい空間を



防音・断熱内窓 インプラス

株式会社LIXIL

アルミに比べ熱を伝えにくい樹脂製の内窓。内窓と外窓の間にできる空気層が、夏も冬も快適な室内環境を実現。さらに鳴き声の漏れや外からの騒音が軽減するなど、断熱効果・結露軽減・遮音効果・UVカット・侵入抑止効果・経済性などの効果がアップします。

愛するペットとの住まいづくり ペットに詳しい専門家に相談してみませんか？

犬や猫の特性を深く学んだ愛犬家住宅コーディネーターたちは、犬猫特有の病気やケガ、それぞれの特性に合わせた日々の健康維持するための「ペットと暮らす住まいの専門家」です。それぞれのペットの特性を踏まえた提案で、飼い主さまとペットとの安心・安全・快適なペットとの暮らしをサポートいたします。

愛犬家住宅コーディネーター
愛猫家住宅コーディネーター
全国に約5,800人！

「愛犬家住宅コーディネーター」「愛猫家住宅コーディネーター」の資格を持つプロフェッショナルたちは、全国各地で「安心・安全・快適なペットの住まい」をお客様に提案すべく活動しています。

エクステリア

例えばこんな悩みをお持ちの飼い主に...

室内をできるだけ広くしたい

自然光の下にペットの居場所を作りたい

家の中と庭を繋ぐ半屋外の空間としてペットの心地よい居場所に。ガーデンルームは室内空間を広くでき、自然も感じることができるのでおすすめです。



スマートなデザインのスタイルシェードで 夏の日差しや西日をカット



スタイルシェード

株式会社LIXIL

窓の外側に取り付け夏の強い日差しや西日をカット。室内の温度上昇を抑え、体温調節が苦手なペットを室内熱中症の危険から守ります。ほどよく光を採り入れるから、快適で心地よい空間に。使わないときは窓の上部に取り付けたボックスに収納できます。

お庭と部屋との一体感が心地よい ペットもくつろげるガーデンルーム

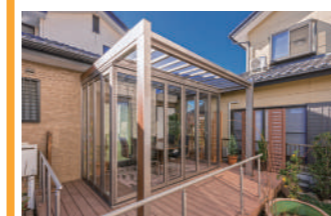


ガーデンルームGF

株式会社LIXIL

まるで屋外にいるような開放感がありながら、近隣からの視線を遮り、外気の影響を受けにくいいつも快適なガーデンルーム。好みに合わせて選べる本体仕様やオプションが多数用意されているので、ペットが安心して遊べるプライベート空間も叶います。

風と光を全身で感じながら過ごす お庭をより快適な空間に



F.リード憩

四国化成建材株式会社

「F.リード憩」シリーズは、内装や天井パネル、床材などのユニットを自由に組み合わせ理想のサンルームを作ることができます。バリアフリータイプや開放感あふれるデザインも用意され、高齢の方も愛犬と一緒にリラクゼーションできるリビングが実現します。

英国の伝統を感じるコンサバトリーで 愛犬と一緒に特別な時を過ごす



コンサバトリー

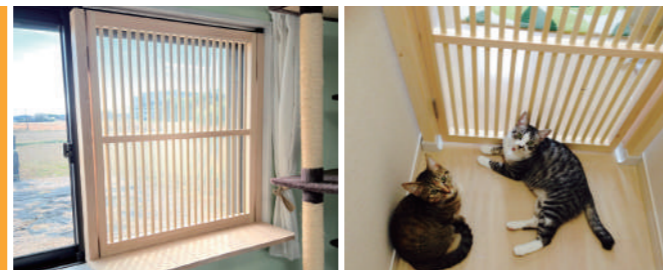
ボウクス株式会社

「コンサバトリー」とは、イギリスで発展した多目的な空間。ガラス張りの窓や壁面越しに広がる景色と美しく調和した空間は非日常を感じさせ、愛犬と一緒にくつろげます。ボウクスのコンサバトリーは受注輸入品。屋根や構造形状のバリエーションが豊富です。

猫との暮らし
例えばこんな悩みをお持ちの飼い主に…
愛猫の脱走を防止したい

愛猫を自由に遊ばせてあげたい

猫の特性に合わせた住環境を整えることが必要です。最近では猫にとっての機能性とデザイン性に優れた家具が登場しています。



**取り付けたい場所に簡単設置できる
愛猫をしっかり守る脱走防止扉**

「にゃんがーど」は愛猫の脱走防止を解決するための脱走防止扉。耐久性のあるひのき・ひばの無垢材を使用し、インテリアとの調和性も抜群。ふわりと香る木の香りにも癒されます。設置したい場所の寸法に合わせて注文できるオーダーメイドシステムにより、ひとつひとつ丁寧に製作しています。既製品ではなかなか見つからない寸法のものもオーダーできます。取り付けは突っ張り棒の要領で固定するため、賃貸住宅でも床や壁を傷付けずに設置することができます。

さらににゃんがーどシリーズから窓枠に取り付けられる脱走防止柵が新登場。日向ぼっこができる台も設置できるので、安心して愛猫も窓の外を眺めながら好奇心を満たせます。

にゃんがーど

ねこ工房



**【キャットステップ】
MYZOO六角ハウス**

3種のカラーバリエーション 自分スタイルで選べる



**好奇心を満たす六角形の隠れ家
愛猫のためのプライベート空間**

MYZOOの六角ハウスは、猫と人の好奇心を刺激するキャットハウス。愛猫が遊んでいる姿を見ながら、飼い主さんもゆったりリラックスすることができます。

六角ハウスの構造体は、猫がいろいろな遊びができるように、四方に出入口をあけるなど猫の安全と快適性に配慮した設計になっています。また、六角形の形状は、つなげればつなげるほど愛猫の遊びの世界が広がる効果も!

さらに、設置場所やアレンジによって、キャットウォークにもハウスにも、そして飼い主さん用のスツールにもなるという自由度の高さが猫にも人にもうれしい特長。六角形という幾何学模様と、パイン材のナチュラルな木目の組み合わせがスタイリッシュに空間をデザインします。※カラーはブラック、ナチュラル、ホワイトの3種類

MYZOO「六角ハウス」

長彩株式会社



**さあ、お部屋で探検!
猫も人もワクワクするキャットハウス**

MYZOOの「潜水艇OCEAN ROVER」は、猫のためのおしゃれなキャットハウス。左右それぞれに天然木の大きなステップがついているので、手足に不安のある子猫やシニア猫でも楽に、安全に出入りできます。

ひときわ目を引く直径35cmのクリアドームはどんな体形の猫もすっぽりと包み込んでくれる安心サイズ。ドーム内から見渡せる範囲は広く、外の飼い主さんからは愛猫の肉球も見ることができ、その可愛らしさに癒されることでしょう。また、ドームは取り外して洗えるので、簡単なお手入れでいつも清潔に。

潜水艇OCEAN ROVERはブラック・ホワイト・ホワイト&ゴールドの3種のカラーバリエーションが用意されています。お部屋を個性的でありながらおしゃれに彩ります。

MYZOO「潜水艇OCEAN ROVER」

長彩株式会社



**ナチュラルなデザインと
多彩なオプションで
ウチの子専用のタワーに**

高い場所を好む猫ちゃんの習性から設計されたSUMIKAの「キミの木シリーズ」は、天然の無垢材を用いたナチュラルなデザインも特徴。壁や床を傷つけない「突っ張り型」なので賃貸住宅でもOK。猫ちゃんの安全性を優先させたハイエンドタイプでは、爪研ぎをする支柱の仕様においても、業界では類がない「紐留め金具不使用」を実現するため、一点一点手作業で支柱巻きを行うほどのこだわり。ベッドやステップなどのパーツラインナップも豊富で自由度が高く、組合せ次第で「ウチの子専用のタワー」に仕上げることができます。支柱で用いられる紐も、匂いやホコリがほとんど出ないホワイトコットンと、耐久性に優れたブラウン麻が用意されており、インテリアや猫ちゃんの性格に合わせて選べます。

キミの木シリーズ

キミとワタシのSUMIKA



**高級感ある人工ラタンで
「洗えて・強い」を実現
リゾートライクな猫家具**

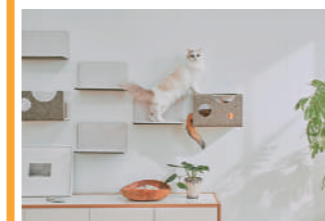
SUMIKAの「ratanto!シリーズ」は、高級感ある人工ラタン素材を使用したリゾートライクな「洗える猫家具」。お手入れが簡単に常に清潔に保てるだけでなく、爪研ぎをしてもささくれにくいことが他にはない大きな特徴です。多頭飼いにも対応できる大型のキャットタワーや、子猫や短足猫、運動が苦手な子を意識して設計された小型タワー、フォルムが美しい爪研ぎベッドやちぐらベッドなどラインナップも豊富。ブラックやホワイトなど、モノトーン調のカラーバリエーションもあり、インテリアに合った商品を選べます。タワー類に付帯するクッションは、さらりとしたコットンとあたたかなフリース素材のリバーシブルで、季節を問わず利用可能。インテリア性と機能性、両方を兼ね備える商品です。

ratanto!シリーズ

キミとワタシのSUMIKA



**マグネットでレイアウトは自由
愛猫仕様に設置できるキャットウォール**



マグネット脱着式の「猫壁」は、愛猫の性格や年齢に合わせて自由に配置できるキャットウォール。壁に一面にネコ専用の遊び場が広がります。施工後は、いつでもレイアウトの変更、アイテムの追加ができるため、ネコちゃんは飽きることなく遊べます。

猫壁(にゃんぺき)

株式会社LIXIL

収納

例えばこんな悩みをお持ちの飼い主に…
出しっぱなしのペット用品を一箇所にしまいたい

家の収納をたくさん増やしたい!

愛犬・愛猫のフードやおもちゃ、ケア用品など、きちんと整理しておくことはペットのいたずら防止にも役に立ちます。デッドスペースを収納にして活用するアイデアも。

水栓

例えばこんな悩みをお持ちの飼い主に…
もっと気軽に愛犬のシャワーがしたい

人も愛犬も使いやすい設備であって欲しい

犬の皮膚はデリケート。皮膚炎などの予防に、できればこまめなシャワーが必要です。毎日の散歩後の足をキレイにするためにも、機能的で使いやすい設備が重要になります。

IoT

例えばこんな悩みをお持ちの飼い主に…
留守番中のペットの様子を知りたい

留守番中のペットの様子を知りたい

外出先から空調などのコントロールができれば…

遠隔操作で冷暖房のON・OFFができたり、ペットの様子が確認できたりするIoT機器。また、夕暮れ時の照明のコントロールができるので節電にも◎。

**さまざまなインテリアスタイルにマッチする
ネコに優しいカウンター**



プランに合わせてサイズや形のオーダーが可能なので、愛猫の居場所づくりも自由自在。耐水性・耐久性にも優れ、汚れにくく、水も染み込みにくいので水回りや窓際への設置もおすすです。愛猫の転落やケガへのリスクを軽減するコーティングも施されています。

インテリアカウンター 耐水集成タイプ 滑り配慮塗装

パナソニックハウジングソリューションズ株式会社

**ミリ単位での調整可能!
まるで造作家具のようなフィット感の壁面収納**

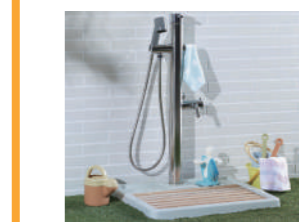


さまざまなユニットを組み合わせ、オリジナルのスペースを作ることができる壁面・システム収納家具、「キュービオス」。ライフスタイルやお部屋に合わせて自由にプランニングできるので、ペットがくつろげるコーナーや収納スペースもアイデア次第で叶います。

キュービオス

パナソニックハウジングソリューションズ株式会社

**お湯も出るシャワーでお散歩後の愛犬の足洗いも
全身シャンプーもスムーズに!**



お湯と水のシャワーが使い分けでき、小型犬から大型犬までサイズを問わずに洗える水栓です。意図しないレバー操作によって、不意に水が出ることを防止するハンドルロックが付いています。また、キー式ハンドルがあるので、使用できる人を限定することもでき安心です。

ペット用水栓柱

株式会社 LIXIL

**これ一台でスマートホームに
IoTでペットのお留守番も安心**



住宅設備や家電などの対応機器とインターネットを接続すれば、いつでもどこでも簡単に設備や家電をコントロールできるIoTデバイスです。外出先から冷暖房のON・OFFはもちろん、玄関の施錠、カメラで室内の様子を確認できるのでお留守番中のペットも安心です。

IoTホームリンク ライフアシスト2

株式会社LIXIL



ペットライフスタイル協会推奨

飼い主さんのお悩みに応える

建材・アイテム カタログ一覧表

WEB 建材カタログは
こちらでチェック!



床

愛犬と暮らす住まいの床は、愛犬の足が滑りにくく、汚れやキズなどに強く掃除がしやすいものにしたい。床材には様々な素材があるので、特徴をよく理解し使う場所とライフスタイルに合ったものを選びたい。

朝日ウッドテック株式会社 ライブナチュラルfor DOG	アスワン株式会社 ロボフロアー	株式会社アドヴァングループ ポロン
株式会社イクタ アリオス介護とペット	ウチヤマコーポレーション株式会社 コルクタイル コルオン	永大産業株式会社 パートナーワン
株式会社エクシズ クラシカル	株式会社COLOR ワンラブコート	カリモク家具株式会社 カリモクオリジナルラグ
極東産機株式会社 ペット向けウォッシュアップソフト畳 Petta(ペッタ)	株式会社GROOVE ヒートプラスプレミアム	製造元:光洋産業株式会社/販売元:アゼアス株式会社 ReFace® Tile
株式会社サンゲツ 消臭快適フロア	株式会社サンゲツ STYLE KIT	株式会社サンゲツ ノンスキッド
株式会社スミノエ Merle(マーブル)	大建工業株式会社 ユカリラ	大建工業株式会社 ワンラブフロアIV
東洋テックス株式会社 CanvaS	東リ株式会社 CFシート-P NW	日本絨氈株式会社 ホームタイル
株式会社ノダ JネクシオWF	パナソニックハウジングソリューションズ株式会社 1.5mm リフォームフローリング USUI-TA(ウスイータ)滑り配慮仕様	パナソニックハウジングソリューションズ株式会社 ベリティスフロア-S滑り配慮仕様
株式会社プレーベル ジャスパールPLUS	ペットライフスタイル株式会社 AJパーフェクトコートプレミアム	株式会社マスクフジコー MaSSCシールド床タイル
山中産業株式会社 わんにゃんスマイル®畳	株式会社LIXIL ラシッサS	リビエラ株式会社 セラミックタイル
リンナイ株式会社 床ほっとE		

壁

室内の仕上げにおいて壁は、最も大きな面積を占めることが多いため、床や天井とのトータルなコーディネーションを考え、適切なもの選択。また、ニオイ対策や、傷・汚れ対策も同時に考慮したい部分でもある。

アイカ工業株式会社 セラールウイールテクトPlus	アイカ工業株式会社 パッシブウォール	アイカ工業株式会社 モイス
関西ペイント株式会社 アレスシックイ	株式会社サンゲツ 壁紙シート	株式会社サンゲツ スーパー耐久性壁紙
ジャパン建材株式会社 ブルズ サニタリー消臭パネル	東リ株式会社 パワー1000	株式会社日進産業 ガイナ
ペットライフスタイル株式会社 AJペットウォール	株式会社LIXIL エコカラット	

空気清浄機

手軽にペット臭の悩みを解消することができる必須アイテム。壁掛けタイプ、置き型タイプがあり、ニオイが気になる場所に効果的に配置することで、部屋に広がる前に脱臭することが大事。ペットは音に敏感なので、静音性に優れたものを。

カルテック株式会社 光触媒除菌脱臭機「KL-WC01」	サンスター技研株式会社 QAIS-air- H04A2J	シャープ株式会社 プラズマクラスター
ダイキン工業株式会社 加湿ストリーマ空気清浄機	パナソニック株式会社 エアイー	パナソニック株式会社 ジアイーノ
株式会社日立製作所 加湿空気清浄機 クリエア	株式会社富士通ゼネラル 加湿除菌脱臭機 PLAZION(プラズイオン)	マクセル株式会社 オゾンエアロプラス
株式会社マスクフジコー ブルーデオS型		

ドア・窓

キッチンとダイニングの間などペットの行動をコントロールしたり、愛犬の鳴き声が気になる方や、外の音に反応してしまう犬には防音性の高い窓を採用したりなどペットの性格や生活を考えたうえで選びたい建材。

株式会社長沢製作所 わんにゃんレバーハンドル	アトムリビテック株式会社 ペットくぐ〜る	株式会社イノベックス ペットディフェンス
オイレスECO株式会社 外付ブラインド「ブリユ」	神谷コーポレーション湘南株式会社 ペットドア「Caro(カロ)」	セイキ販売株式会社 ペット用網戸
大建工業株式会社 hapia	株式会社長尾木鋼 SOLID-FLOW	日本板硝子株式会社 スペースア
パナソニックハウジングソリューションズ株式会社 内装ドア くぐり戸対応	株式会社LIXIL TOSTEMリフォーム網戸 ペットネット・網戸ストッパー	株式会社LIXIL 防音・断熱内窓インプラス
YKK AP株式会社 通風ドア	YKK AP株式会社 マドリモ 内窓 プラマードU	YKK AP株式会社 ラフォレスト
YKK AP株式会社 リモコンスリットシャッター		

エクステリア

家に居ながら、愛犬愛猫と自然を満喫できる空間として最適なエクステリア。雨が降っても大丈夫な場所なので、洗濯物を干すスペースとして飼い主も嬉しい建材。日差しを遮るサンシェードは、屋内の温度を下げてくれて熱中症防止に。

株式会社アドヴァングループ イン&アウトタイル	株式会社アドヴァングループ 人工芝「スーパークッションターフ」	有限会社 小川耕太郎®百合子社 木もちe-デッキ
株式会社 GAW INNOVATION Ground Art Wall	株式会社COOOL COOOL Turf「クールターフ」	四国化成建材株式会社 F.リード憩
島田小割製材所 ひのきウッドチップ	城東テクノ株式会社 ハウスステップ	第一ビニール株式会社 ドア付ドッグランセット
株式会社トーションコーポレーション FUPU DOGSTAY	株式会社ナスター 戸建て住宅向け宅配ボックス(BIG)	パナソニック株式会社 宅配ボックス コンボ
株式会社 ピカ コーポレイション 人工芝	ボウクス株式会社 イージーターフ	ボウクス株式会社 コンサバトリー
ボウクス株式会社 Brizebox(ブライズボックス)	MINO株式会社 彩木スナップデッキ	株式会社LIXIL ガーデンルームGF
株式会社LIXIL スタイルシェード		

猫との暮らし

猫は犬とは違い、縦に移動できるスペースが欲しい。また、ドアを開けた瞬間に愛猫が飛び出してしまうことも多いので、脱走防止の工夫があると良い。猫のイラズラは、しつけをするより収納などで隠してしまった方が○

株式会社アンドロジ ROOT SHELF	Woodada ウダダキャットホイール・Woodada Cat Wheel(猫用回し車)	カリモク家具株式会社 階段セルタス
キミとワタシのSUMIKA キミの木シリーズ	キミとワタシのSUMIKA ratantolシリーズ	タカラ産業株式会社 キャットステップ(平面用)PC4022-3S
長彩株式会社 MYZOO「六角ハウス」	長彩株式会社 MYZOO「潜水艇OCEAN ROVER」	THITHIPET キャットタワールーナ
ねこ工房 にゃんがーど	パナソニックハウジングソリューションズ株式会社 インテリアカウンター 耐水集成タイプ滑り配慮塗装	株式会社LIXIL 猫壁(にゃんぺき)
綿半パートナーズ 綿半オリジナル モダンインテリアキャットタワー		

収納

愛犬愛猫がイタズラをしないためにはモノを収納するのが一番。ペットとの生活動線を考え、どこにどれくらいの収納があると便利かを考え、収納計画を立てると○。階段下やスキップフロアの床下など、いろいろな場所にも収納の拡充を。

アイカ工業株式会社 スマート収納	カリモク家具株式会社 レイフリー	大建工業株式会社 ミセル
パナソニックハウジングソリューションズ株式会社 キュビオス		

水栓

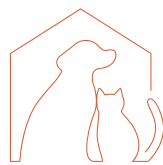
犬の皮膚はデリケートなため、皮膚炎などのトラブル防止のために、定期的なシャンプーは欠かせない。十分な広さを確保し、排水管に抜け毛が詰まらないように配慮。また、一連の作業をスムーズに行えるような建材を採用するようにしたい。

株式会社アドヴァングループ メグ	絆ジャパン ビューティーアーク	株式会社タカギ エアビートシャワピタ for pets
株式会社タカギ キモチイイシャワピタ for pets	トクラス株式会社 アフエット・セレクトボウルタイプ	ハンスグローエ ジャパン株式会社 ドッグシャワー 150 3ジェット セレクト
株式会社LIXIL ペット用水栓柱		

IoT

ペットとの生活をより充実したものにできるペット用IoT(Internet of Things)。ペットの見守りカメラはもちろん、自動シャッターやカーテンなど、ペットが快適に過ごすことができるよう、外出先でも管理することが可能。

株式会社アクセララボ スペース・コア	株式会社オーエフティー necobacoT	株式会社マーフィード peteyes 浄水機能付き給水器「AQUA」
株式会社LIXIL IoTホームリンク ライフアシスト2		



Pet-Life Style

一般社団法人ペットライフスタイル協会